

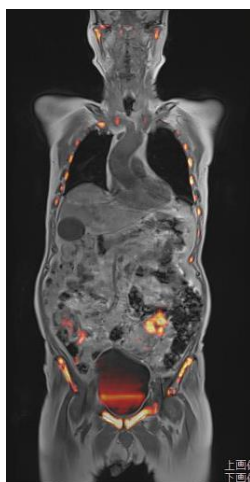
全身の がんドック



全身に潜むがんの疑いを一度の検査で調べることができるドックプランです。近年注目を集めている、『全身のMRI (whole body diffusion) 検査』に早期肺がん検索のための『低線量肺がんCT』、また画像検査の補助的手段として血液からがんを探る『腫瘍マーカー』を加えたプランを提供できることとなりました。



全身のMRI + 低線量肺がんCT + 腫瘍マーカー



全身MRI (Whole body diffusion) とは2004年に日本人医師によって開発された新しい検査方法で、1回の検査で体の広い範囲（頸部～骨盤部）にがんや転移巣がないか調べることが可能な検査です。検査時間も比較的短く30分程度で終了いたします。ただし、通常のMRI検査と同様に、ペースメーカーや体内電子機器、妊娠中・妊娠の可能性のある方は検査を受けることができません。

このような方にオススメです！

- ☑ がん検診を1度に受診したい
- ☑ 数年がん検診を受けていない
- ☑ 定期健診のみを受診している

関心のある方は、
ぜひお声掛けください。

全身のがんドック - コース内容 -

- 全身のMRI (whole body diffusion)
頸部～骨盤部まで
- 低線量肺がんCT (64列)
- 腫瘍マーカー

料金 (通常) **70,000円 (税込)**

お得! (午後割) **65,000円 (税込)**

当院来院

検診センター
にて更衣

MRI

CT

採血
(腫瘍マーカー)

帰宅

検診結果発送



日本海員掖済会

大阪掖済会病院 検診センター (当病院2階)

【予約受付時間】 AM 8:30~11:30 PM 13:00~16:00 (平日)

TEL 06-6581-2881(代)

