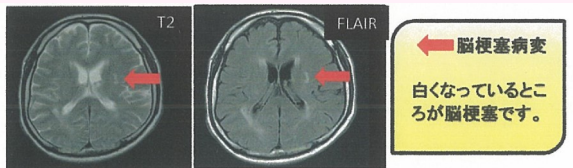


# オプション検査

## 脳MRI・MRA～脳病変の早期発見のために～

我が国では、脳卒中（脳血管障害）による死亡率が今なお死亡原因の上位であり、死に至らなくとも四肢の麻痺や言語障害などの後遺症に苦しめられることがあります。これらの病気を早期発見するには**脳MRI・MRA**が非常に有効となります。予防も兼ねた検査をお勧めします。

- こんな方におすすめします！**
- ☆40歳以上で今まで一度もMRIを受けたことがない
  - ☆ご家族（両親・兄弟姉妹）に脳血管障害の発症歴がある
  - ☆ご本人、ご家族に心筋梗塞か狭心症の病歴がある
  - ☆糖尿病、高血圧、脂質異常症の病歴が長い
  - ☆頭痛、めまい等の自覚症状がある



## MR I・MRAとはどんな検査？

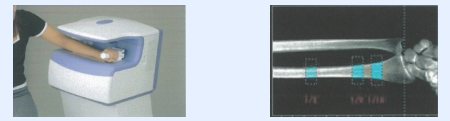
- ☆**MR I** 〈磁気共鳴画像〉  
強い磁場と特定周波数の電波を使って画像にします。X線CTのような被曝はなく全脳をコントラストの違う撮像法で観察することができます。
- ☆**MRA** 〈磁気共鳴血管撮像〉  
脳全体に張り巡らされている血管だけを抽出する撮像法です。造影剤を使用することなく検査が可能となります。

**お申込み方法**  
人間ドック申込時に担当者にお申し付け下さい

**検査価格**  
23,650円（消費税込み）になります

## 骨密度検査～骨粗しょう症の予防のために～

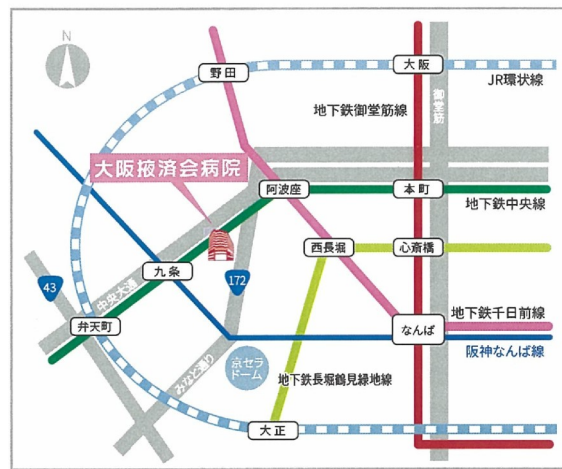
骨の密度を測定します。女性の方にお勧めです。



**お申込み方法**  
人間ドック申込時に担当者にお申し付け下さい

**検査価格**  
1,540円（消費税込み）になります

# 交通案内



- 地下鉄
  - 「九条」駅 約0.8Km（徒歩8分）
  - 「西長堀」駅 約1.2Km（徒歩12分）
  - 「阿波座」駅 約1.0Km（徒歩10分）
- 阪神なんば線
  - 「九条」駅 約1.0Km（徒歩10分）
- 市バス「本田1丁目」下車
  - JR大阪駅より 天保山(大阪港)行
  - 環状線野田駅より 鶴町4丁目行
  - 環状線大正駅より 野田阪神行
- 駐車場 40台完備（有料）

おおさかえきさいかいびょういん  
**大阪掖済会病院**

〒550-0022  
大阪市西区本田2-1-10  
TEL 06-6581-2881  
FAX 06-6584-1807  
<http://www.osaka-ekisaikai.jp>

# 人間ドック ご案内



病気の予防と  
早期発見・早期治療に  
取り組んでいます。



# みなさまの笑顔と健康のために

当病院の**人間ドック**は、  
患者さまの**疾病管理**をはじめ、  
**健康管理全般**を担い、  
**疾病予防**  
**早期発見**  
**早期治療**  
を**最大の目標**としています。



健康管理とは、「自分の健康は自分で守る」という自己管理が基本です。  
しかしながら、近年複雑化した社会の中で、気づかないうちに日々のストレスを重ねている現状があります。また、過食・運動不足・喫煙・飲酒等の生活習慣がさらに輪をかけて、身体に悪影響を及ぼしています。重篤な病気になる前に定期的に検査を行い、生活習慣の改善をお手伝いするのが**人間ドック**です。  
当院では、最新鋭の設備が整っており、さらにそれを扱う優秀なスタッフを揃えています。

## 人間ドックスケジュール（半日コース）

- ① 受付  
▶▶▶ 検査説明
- ② 身体測定  
▶▶▶ 身長、体重、肥満度（BMI）、ウエスト径  
血圧、脈拍
- ③ 各種検査  
▶▶▶ 心電図、肺機能検査、血液検査、尿検査
- ④ 腹部超音波検査  
▶▶▶ 肝臓、胆嚢、膵臓、脾臓、腎臓、消化管  
骨盤腔  
▶▶▶ オプション検査（腹部CT検査）  

- ⑤ 胸部CT（マルチスライスCT・低線量肺がん検診）  
▶▶▶ シーメンス社 Sensation64  

- ⑥ 胃カメラ検査  
▶▶▶ 胃部X線造影に変更可  

- ⑦ 眼科検査  
▶▶▶ 眼底検査、視力検査、眼圧検査
- ⑧ 内科診察

## <基本検査>

- ・内科診察：医師による診察
- ・身体計測：身長、体重、肥満度（BMI）、ウエスト径、視力  
聴力（オーディオ）
- ・呼吸器：胸部CT、喀痰細胞診、呼吸機能（肺活量）
- ・循環器：血圧、心電図（12誘導）  
眼底検査、眼圧検査
- ・消化器：胃カメラ（胃部X線造影に変更可）  
検便（便潜血2回法）
- ・肝機能：GOT・GPT・ALP・γ-GTP・LDH  
c h - E・ZTT・総蛋白・アルブミン  
総ビリルビン・HBs抗原・HBs抗体  
HCV抗体・尿ウロビリノーゲン
- ・脂質代謝：総コレステロール・HDLコレステロール  
LDLコレステロール・中性脂肪
- ・糖代謝：空腹時血糖・ヘモグロビンA1C・尿糖・  
尿中アマラーゼ
- ・腎機能：BUN・クレアチニン・尿酸・尿沈査・尿潜血  
尿蛋白
- ・血液一般：赤血球・白血球・血色素量（MCV・MCH  
MCHC）・ヘマトリット・血小板・  
血液像・血沈・血液型（3回目以降なし）
- ・血清検査：梅毒血清反応（STS・TPHA）・CRP
- ・腫瘍マーカー：CEA・AFP  
PSA前立腺（男性のみ）  
CA125（女性のみ）
- ・腹部検査：腹部超音波  
（肝臓、胆嚢、膵臓、脾臓、腎臓、消化管、骨盤腔）

39,810円（消費税込み）